



No Entiende Stroke ?



Well then Try This Very Useful CVA Assessment Tool, Por Favor !

Dr P. R. Banerjee

Medical Director Polk County Fire Rescue

Associate Professor Orlando College of Osteopathic Medicine

Assistant Professor in Emergency Medicine

NOVA Southeastern College of Medicine

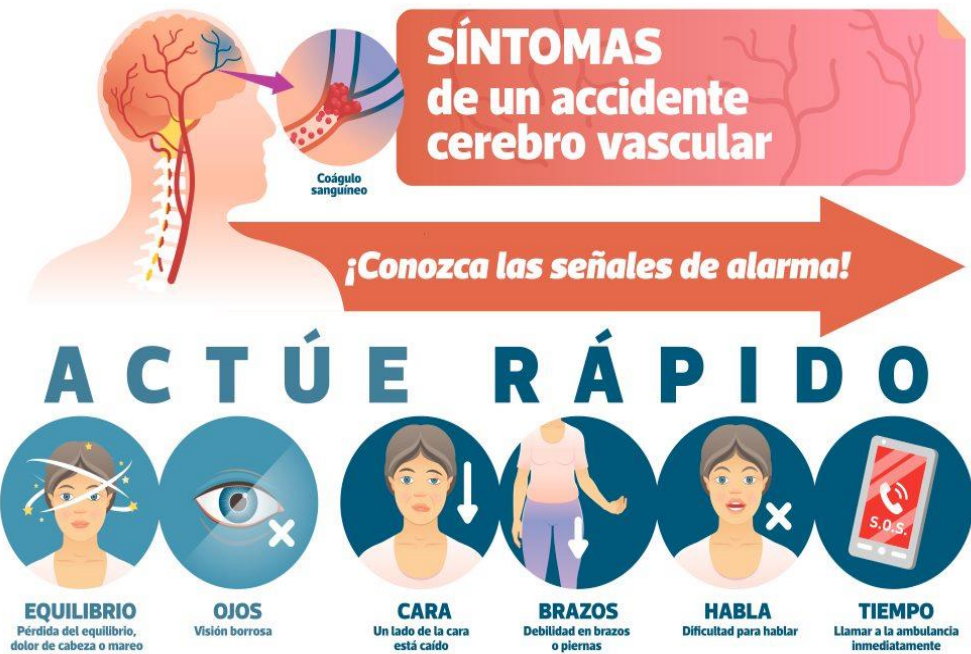
University of Central Florida College of Medicine



**KEEP
TRANQUILO
AND
HABLA
SPANGLISH**

USA Spanish Speaker Challenges

- Spanish is 1st language in 42 million or 12.5% of the population
 - ↑ Hemorrhagic strokes
 - ↑ Strokes at younger ages
- 3 X likely to misunderstand medical instructions
- < 20% of Spanish-speaking stroke survivors can correctly identify 3 stroke symptoms



No Easy Simple Spanish Mnemonic

The 3 Amigos : AHORA !



Maricela Wilson, RN, BSN
Stroke Outreach Coordinator
Seton Hospitals



Paul Banerjee, DO
Medical Director
Polk County Fire Rescue



Remle Crowe, PhD,
NREMT
Research Scientist
ESO

Advantages of AHORA!

AHORA !

Has 5 Letters vs. BE-FAST 6 Letters

HA is part of the screening tool for SAH as Hispanics had higher incidents of Hemorrhagic strokes

AHORA! Is based on BE-FAST with each letter corresponding to a stroke symptom

Como reconocer un ataque **CEREBRAL** **¡Ahora !**



A- Andar
¿Tiene dificultad para caminar?
¿Tiene problemas con el equilibrio?



H- Hablar
¿Tiene dificultad para hablar
o entender?



O- Ojos
¿Tiene algún cambio de vista?
¿Visión doble?
¿Dificultad para ver con ambos ojos?



R- Rostro
¿Tiene la mitad del rostro caído?
¿Tiene un fuerte dolor de cabeza
repentino como jamás lo ha sentido?



A- Ambos Brazos o Piernas
¿Tiene debilidad o dificultad
para levantar un brazo o una pierna
en el mismo lado del cuerpo?



Si la respuesta es **SI**
a cualquiera de estas preguntas

Llama 911 ¡Ahora !

AUN CUANDO LOS SINTOMAS HAYAN DESAPARECIDO

AHORA !

- Incorporated in PCFR
protocol ^{1/}

2021


- EPCR 2023 entry
inclusion via Fireworks /
EPR

Como reconocer un ataque **CEREBRAL** ¡Ahora!



“How to recognize
a stroke **NOW!**”

Como reconocer un ataque **CEREBRAL** ¡Ahora!



A- Andar
¿Tiene dificultad para caminar?
¿Tiene problemas con el equilibrio?



H- Hablar
¿Tiene dificultad para hablar
o entender?



O- Ojos
¿Tiene algún cambio de vista?
¿Visión doble?
¿Dificultad para ver con ambos ojos?



R- Rostro
¿Tiene la mitad del rostro caído?
¿Tiene un fuerte dolor de cabeza
repentino como jamás lo ha sentido?



A- Ambos Brazos o Piernas
¿Tiene debilidad o dificultad
para levantar un brazo o una pierna
en el mismo lado del cuerpo?



Si la respuesta es **SI**
a cualquiera de estas preguntas

Llama 911
¡Ahora!

AUN CUANDO LOS SINTOMAS HAYAN DESAPARECIDO



A - Andar

¿Tiene dificultad para caminar?
¿Tiene problemas con el equilibrio?

“Walking”:

- Do you have difficulty walking?
- Do you have balance problems?”

Como reconocer un ataque **CEREBRAL** ¡Ahora!



A - Andar

¿Tiene dificultad para caminar?
¿Tiene problemas con el equilibrio?



H - Hablar

¿Tiene dificultad para hablar
o entender?



O - Ojos

¿Tiene algún cambio de vista?
¿Visión doble?
¿Dificultad para ver con ambos ojos?



R - Rostro

¿Tiene la mitad del rostro caído?
¿Tiene un fuerte dolor de cabeza
repentino como jamás lo ha sentido?



A - Ambos Brazos o Piernas

¿Tiene debilidad o dificultad
para levantar un brazo o una pierna
en el mismo lado del cuerpo?



Si la respuesta es **SI**
a cualquiera de estas preguntas

Llama 911
¡Ahora!

AUN CUANDO LOS SINTOMAS HAYAN DESAPARECIDO



H - **Hablar**
¿Tiene dificultad para hablar o entender?

“Talking”:

- Do you have difficulty talking or understanding?”

Como reconocer
un ataque **CEREBRAL**
¡Ahora!



A - **Andar**
¿Tiene dificultad para caminar?
¿Tiene problemas con el equilibrio?



H - **Hablar**
¿Tiene dificultad para hablar o entender?



O - **Ojos**
¿Tiene algún cambio de vista?
¿Visión doble?
¿Dificultad para ver con ambos ojos?



R - **Rostro**
¿Tiene la mitad del rostro caído?
¿Tiene un fuerte dolor de cabeza repentino como jamás lo ha sentido?



A - **Ambos Brazos o Piernas**
¿Tiene debilidad o dificultad para levantar un brazo o una pierna en el mismo lado del cuerpo?



Si la respuesta es **SI**
a cualquiera de estas preguntas

Llama 911 ¡Ahora!

AUN CUANDO LOS SINTOMAS HAYAN DESAPARECIDO



Ojos

¿Tiene algún cambio de vista?
¿Visión doble?
¿Dificultad para ver con ambos ojos?

“Eyes”:

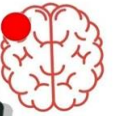
Do you have any changes in vision?

- Double vision?

- Difficulty in seeing in either eye?”

Como reconocer

un ataque **CEREBRAL**



¡Ahora!



A- Andar

¿Tiene dificultad para caminar?
¿Tiene problemas con el equilibrio?



H- Hablar

¿Tiene dificultad para hablar
o entender?



O- Ojos

¿Tiene algún cambio de vista?
¿Visión doble?
¿Dificultad para ver con ambos ojos?



R- Rostro

¿Tiene la mitad del rostro caído?
¿Tiene un fuerte dolor de cabeza
repentino como jamás lo ha sentido?



A- Ambos Brazos o Piernas

¿Tiene debilidad o dificultad
para levantar un brazo o una pierna
en el mismo lado del cuerpo?



Si la respuesta es **SI**
a cualquiera de estas preguntas

Llama 911 ¡Ahora!

AUN CUANDO LOS SINTOMAS HAYAN DESAPARECIDO



R - Rostro

¿Tiene la mitad del rostro caído?
¿Tiene un fuerte dolor de cabeza repentino como jamás lo ha sentido?

“Face”:

- Is half of your face drooping?
- Do you have a sudden, intense headache unlike you’ve never felt before?

Emphasizing signs of ICH...

Como reconocer
un ataque **CEREBRAL** 
¡ Ahora !



A - Andar

¿Tiene dificultad para caminar?
¿Tiene problemas con el equilibrio?



H - Hablar

¿Tiene dificultad para hablar
o entender?



O - Ojos

¿Tiene algún cambio de vista?
¿Visión doble?
¿Dificultad para ver con ambos ojos?



R - Rostro

¿Tiene la mitad del rostro caído?
¿Tiene un fuerte dolor de cabeza repentino como jamás lo ha sentido?



A - Ambos Brazos o Piernas

¿Tiene debilidad o dificultad
para levantar un brazo o una pierna
en el mismo lado del cuerpo?



Si la respuesta es **SI**
a cualquiera de estas preguntas

Llama 911 ¡ Ahora !

AUN CUANDO LOS SINTOMAS HAYAN DESAPARECIDO



A-

Ambos Brazos o Piernas

¿Tiene debilidad o dificultad para levantar un brazo o una pierna en el mismo lado del cuerpo?

“Both arms or legs”:

- Do have difficulty, or are you unable, to lift **one** arm or leg on the **same** side of the body?”

Como reconocer un ataque CEREBRAL



¡Ahora!



A- Andar

¿Tiene dificultad para caminar?
¿Tiene problemas con el equilibrio?



H- Hablar

¿Tiene dificultad para hablar o entender?



O- Ojos

¿Tiene algún cambio de vista?
¿Visión doble?
¿Dificultad para ver con ambos ojos?



R- Rostro

¿Tiene la mitad del rostro caído?
¿Tiene un fuerte dolor de cabeza repentino como jamás lo ha sentido?



A- Ambos Brazos o Piernas

¿Tiene debilidad o dificultad para levantar un brazo o una pierna en el mismo lado del cuerpo?



Si la respuesta es **SI**
a cualquiera de estas preguntas

Llama 911 ¡Ahora!

AUN CUANDO LOS SINTOMAS HAYAN DESAPARECIDO



Si la respuesta es **SI**
a cualquiera de estas preguntas

Llama 911 ¡Ahora!

AUN CUANDO LOS SINTOMAS HAYAN DESAPARECIDO

“If the answer is YES to any one of these questions, call 911 *now!*”

- Even if the symptoms have disappeared

Como reconocer un ataque **CEREBRAL** **¡Ahora!**



A- Andar

¿Tiene dificultad para caminar?
¿Tiene problemas con el equilibrio?



H- Hablar

¿Tiene dificultad para hablar
o entender?



O- Ojos

¿Tiene algún cambio de vista?
¿Visión doble?
¿Dificultad para ver con ambos ojos?



R- Rostro

¿Tiene la mitad del rostro caído?
¿Tiene un fuerte dolor de cabeza
repentino como jamás lo ha sentido?



A- Ambos Brazos o Piernas

¿Tiene debilidad o dificultad
para levantar un brazo o una pierna
en el mismo lado del cuerpo?









Si la respuesta es **SI**
a cualquiera de estas preguntas

Llama 911 ¡Ahora!

AUN CUANDO LOS SINTOMAS HAYAN DESAPARECIDO

Como reconocer un ataque **CEREBRAL** **¡ Ahora !**

	A - Andar ¿Tiene dificultad para caminar? ¿Tiene problemas con el equilibrio?
	H - Hablar ¿Tiene dificultad para hablar o entender?
	O - Ojos ¿Tiene algún cambio de vista? ¿Visión doble? ¿Dificultad para ver con ambos ojos?
	R - Rostro ¿Tiene la mitad del rostro caído? ¿Tiene un fuerte dolor de cabeza repentino como jamás lo ha sentido?
	A - Ambos Brazos o Piernas ¿Tiene debilidad o dificultad para levantar un brazo o una pierna en el mismo lado del cuerpo?
	Si la respuesta es SÍ a cualquiera de estas preguntas LLama 911 ¡ Ahora ! AUN CUANDO LOS SÍNTOMAS HAYAN DESAPARECIDO

AHORA! means NOW !

How to recognize a stroke NOW!

A	Walking Does the patient have trouble walking? Is the patient experiencing balance problems?
H	Speech Does the patient have trouble speaking or understanding?
O	Eyes Has the patient had any vision changes? Double vision? Trouble seeing with both eyes?
R	Face and Head Does the patient have facial droop? Does the patient have a terrible headache unlike any previous headache?
A	Both Arms and Legs Does the patient have weakness or difficulty lifting one arm or leg on the same side of the body?

If the answer is 'yes' to any of these questions, call 9-1-1 NOW
(even if the symptoms have gone away)



Publications

*AHORA: A Spanish Language Stroke
Symptom Identification Tool 2021*

Abstract Session : ACEP

AHORA: A Spanish Language Tool to
Identify Acute Stroke Symptoms:
Stroke & Vascular Neurology 2021



¿Preguntas?

Download AHORA



PaulBanerjee@Polk-County.Net